

Open_net45

Interface de supervision avec serveur web embarqué

...Mettez de la communication dans vos produits



Un serveur web embarqué, pour quoi faire?

Cette interface permet de contrôler vos produits, par une simple connexion Ethernet. Ainsi, vous apporterez un nouveau **service** à vos clients.

Elle est constituée d'un **serveur web**, et d'une électronique d'interconnexion pour se raccorder sur votre produit, dans un **encombrement très réduit**.

Le serveur de l'interface contient un **site web**, que vous pouvez consulter à distance depuis votre navigateur internet. L'accès est entièrement **sécurisé**, par différents niveaux de mots de passe (administrateur, utilisateur...). L'application métier du site web pourra être **multilingue**.

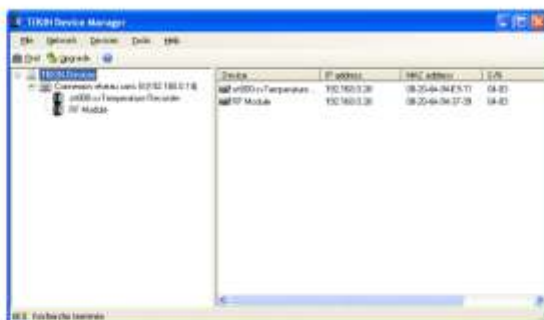
Une interface personnalisée:

Nous **personnalisons** le site web embarqué à vos couleurs. De même, nous prenons en charge l'**adaptation de l'interface** à vos produits (connectique, signaux et protocoles spécifiques...).

L'interface est configurable selon **vos impératifs métiers**: affichage de données, envoi de commandes, déclenchement d'alarmes, envoi d'emails...

Quelques applications:

- Contrôle/commande de produits industriels
- Surveillance de process et d'installations techniques
- Tests et mesures



Logiciel de configuration (livré avec l'interface)



Exemple de site embarqué

Spécifications techniques:

CPU: Lantronix DST ni-EX 186 CPU, 256kB SRAM, 512 kB flash, 16kB boot ROM

Mémoire: 2kB EEPROM, 1MB 70ns SRAM, 4MB 70ns Flash

Reset: Interne 350 ms (+/-200ms) impulsion. Déclenché par la mise sous tension, perte de tension ou entrée de réinitialisation externe. Tension de réinitialisation à 2.93V (gamme 2.79-3.00V)

Interface série externe: Signaux de niveau RS232

Format liaison série: Données: 7 ou 8 bits / bits de stop: 1 ou 2 / Parité: paire, impaire, aucune

Contrôle de flux: logiciel (XON/XOFF), matériel (CTS/RTS), aucun

I/O programmable: Selection logicielle, courant minimum 4.4mA, source minimum 6.4mA

Réseau Ethernet: RJ45 Ethernet 10 Base-T ou 100 Base-TX (auto-détection)

Compatibilité: Ethernet version 2.0 / IEE 802.3 (électrique) - Type de trame Ethernet II

Protocoles supportés: ARP, UDP/IP, TCP/IP, Telnet, ICMP, SNMP, DHCP, BOOTP, TFTP, Auto IP, SMTP, HTTP

LEDs: Vitesse 10 Base-T et 100 Base-TX; Activité full/half duplex

Administration: Web server intégré, SNMP, Sérial login, Telnet login, XML

Email: Client SMTP: envoi email sur plusieurs utilisateurs avec fichiers attachés, déclenchement par I/O configurable

Sécurité: SSL v2, SSH v3, cryptage Rijndael 256 bit, protection par mot de passe, filtrage d'adresses IP, OS propriétaire

Web server: Plages CGI statiques et dynamiques; Capacité de stockage: 1.3MB système de fichier industriel standard

Température: Plage de fonctionnement -40°C à 85°C

Chocs hors fonctionnement: 500G

Vibrations hors fonctionnement: 20G